

ЛЕГЕНДА ИГРЫ

Вы работаете в производственном холдинге полного цикла: от разработки новых продуктов и решений до прилавков магазинов. В холдинге выстроена типовая схема протекания бизнес-процессов, где у каждого отдела есть прописанные зоны ответственности. Но, как это часто бывает, документы писали люди и исполняют люди....

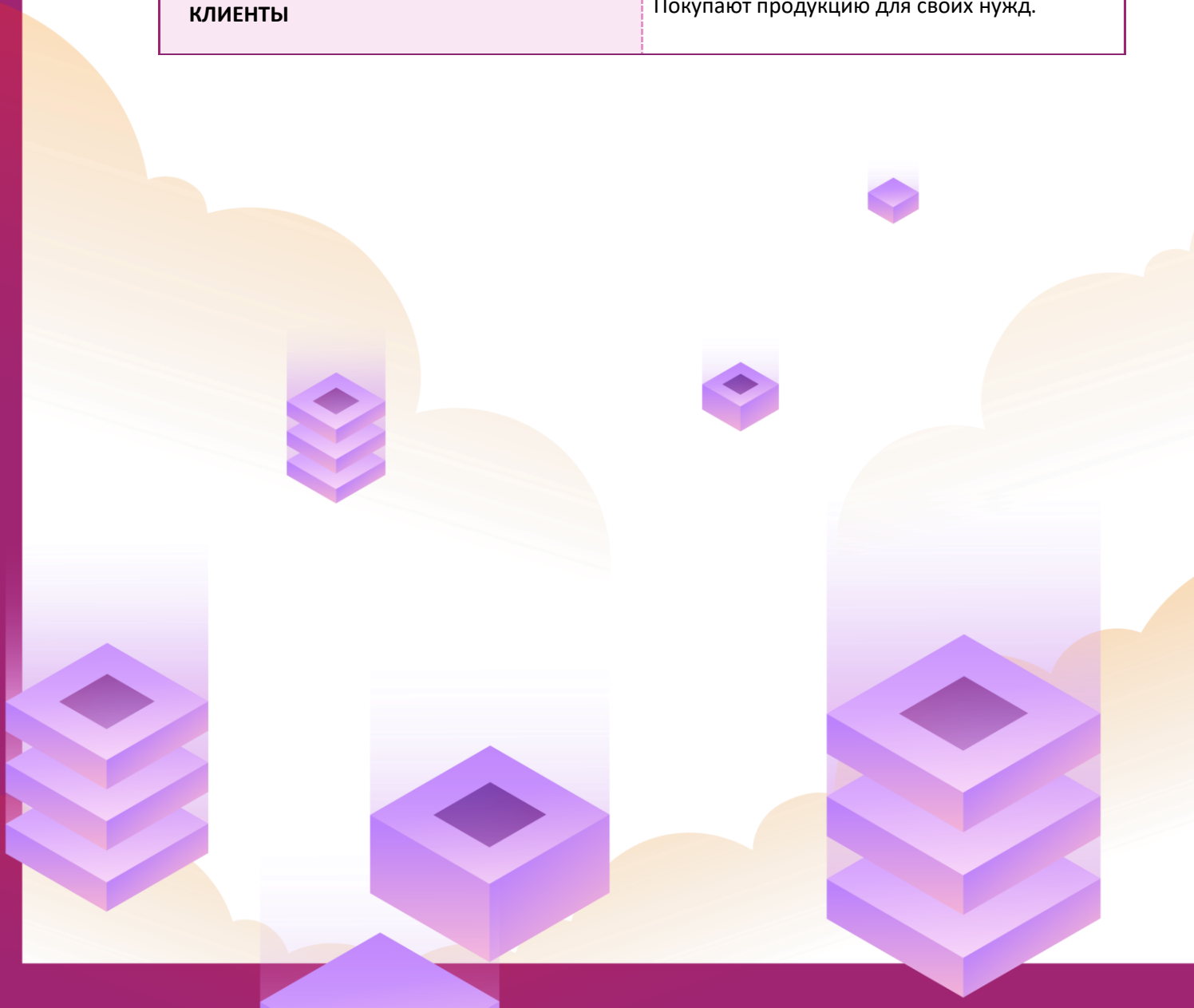
Вы – сотрудники разных подразделений компании. **Вашей команде поручено запустить новый бизнес внутри холдинга.** Ваша задача – разработать единую стратегию бизнеса так, чтобы за счет постоянного повышения эффективности и производительности труда извлечь максимальную прибыль и заработать не менее **5.000.000** у.е. (игровые деньги) на новый бизнес и не менее **12.500.000** общего дохода. На старте игры в вашем распоряжении есть инвестбюджет – 1.000.000 у.е.

- // У каждой команды есть карточки задания, в которых содержится как общая информация, так и относящаяся только к конкретной команде.
- // При этом структура компании построена таким образом, что каждое подразделение имеет не только свою зону ответственности, но и влияет на работу других отделов.
- // Команды не могут переговариваться друг с другом, возможно только общение по почте (бумажные письма, которые передаются через курьера)
- // 1 раз в 15 минут возможны очные переговоры представителей команд, длительностью не более 3 минут – Совет Директоров



МЕХАНИКА ИГРЫ

ПОДРАЗДЕЛЕНИЕ	ЗАДАЧИ
МЕНЕДЖМЕНТ	Планирование и координация работы всей компании. Отвечает за финансовый результат. Отслеживает и управляет производительностью труда
РАЗРАБОТКА ПРОДУКТА	Создание новых линеек продукции в соответствии с планами, трендами рынка и пожеланиями Клиентов.
ПРОИЗВОДСТВЕННО-СКЛАДСКОЙ КОМПЛЕКС	Работа в соответствии с планами и техническим заданием от других отделов.
ОТДЕЛ АНАЛИТИКИ И МАРКЕТИНГА	Анализ рынка, продвижение продукции, стимуляция спроса у Клиентов.
КЛИЕНТЫ	Покупают продукцию для своих нужд.



МЕНЕДЖМЕНТ – ИНДУСТРИЯ МОДЫ

Линейку продукции в Модной индустрии принято называть коллекцией.

Каждая коллекция должна включать в себя комплект:

платье, блузку, брюки.

Каждый новый элемент коллекции добавляет 20% к общему объему продаж.

СТОИМОСТЬ БЛУЗКИ – **10.000 у.е.**

СТОИМОСТЬ БРЮК – **15.000 у.е.**

СТОИМОСТЬ ПЛАТЬЯ – **20.000 у.е.**

Производительность труда должна показать положительную динамику.

При этом от инвесторов заданы следующие нижние значения:

- 1 год – показатели ПТ не заданы, ваша задача наладить бизнес-процессы.
- 2 год – ПТ на одного человека должна составить не менее 10.000 у.е.
- 3 год – ПТ на одного человека должна составить не менее 30.000 у.е.
- 4 год – ПТ на одного человека должна составить не менее 60.000 у.е.

